

2018-05-04 17:05:53

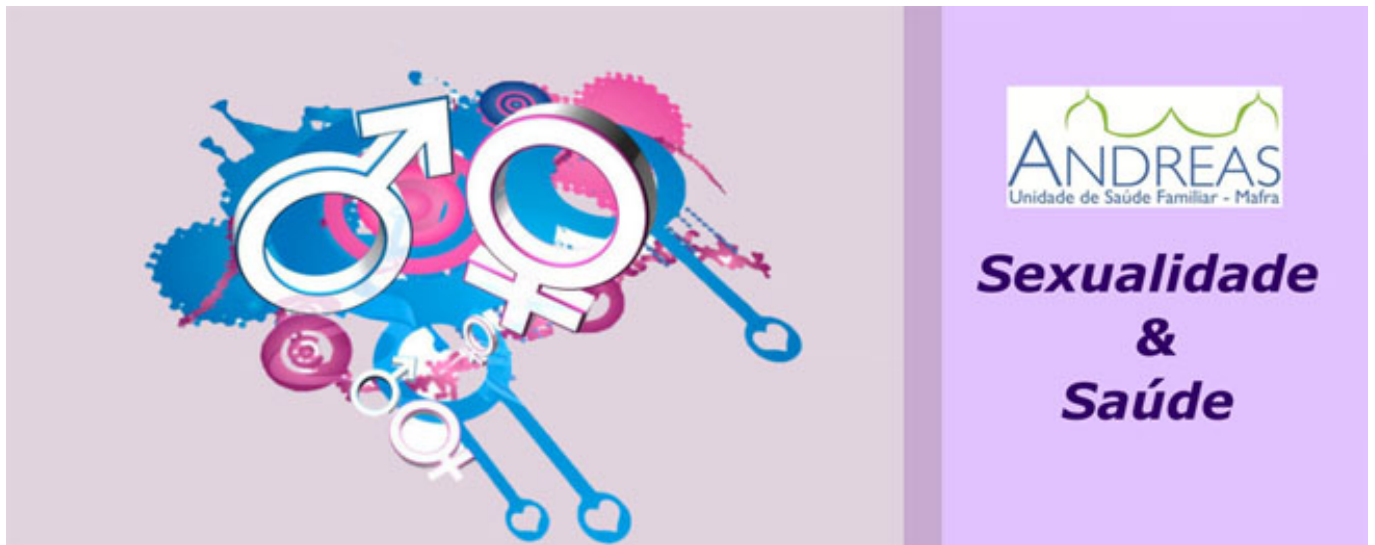
<http://justnews.pt/noticias/sexualidade-a-maisvalia-da-relao-de-confiana-nos-cuidados-primrios>

## **Sexualidade e saúde nos cuidados primários: «relação de confiança ajuda a expor dúvidas»**

A "relação de confiança" que normalmente existe entre o utente e o médico e o enfermeiro de família "pode ajudar na solução de problemas relacionados com a sexualidade", afirma Luísa Ramos, coordenadora da USF Andreas, em Mafra.

De acordo com a médica de família, "as pessoas recorrem aos cuidados de saúde primários para expor as suas dúvidas e medos sobre esta área", sublinhando tratar-se de um tema "que é muito abordado nas consultas".

"Sexualidade & Saúde" é exatamente o tema central das II Jornadas que esta unidade vai realizar no dia 16 de maio. De inscrição gratuita, a reunião terá lugar no Auditório Beatriz Costa, em Mafra.



### **Consultas que "exigem muita privacidade"**

Luísa Ramos, que também é presidente das jornadas, salientou que o tema escolhido teve por base "as dificuldades sentidas por médicos e enfermeiros na prática clínica".

"Apesar da formação que é dada no Internato de Formação Específica, tratam-se de consultas que, regra geral, exigem muita privacidade, o que dificulta a presença de outras pessoas que não conhecem o utente, daí a necessidade desta revisão e atualização", explicou.



A coordenadora também salienta o carácter multidisciplinar da sexualidade. “Engloba áreas como a Psicologia, a Urologia, a Ginecologia, a Endocrinologia, a Psiquiatria e um componente relacional muito forte, por isso a Medicina Geral e Familiar, como especialidade mais generalista, terá mais competências para abordar esta matéria”, disse.

O evento conta com a participação de preletores de USF, mas também de várias outras entidades. É o caso do Centro Hospitalar Lisboa Central, Instituto Superior de Psicologia Aplicada, Centro Hospitalar Psiquiátrico de Lisboa, IPO Lisboa, Grupo de Estudos da Sexualidade da Associação Portuguesa de Medicina Geral e Familiar e Associação ILGA Portugal - Intervenção Lésbica, Gay, Bissexual e Transgénero.



Elementos da Comissão Organizadora

O impacto da doença crónica na saúde sexual será tema de uma das mesas redondas. Os oradores convidados para esta sessão irão abordar questões especificamente ligadas às áreas da Oncologia, Endocrinologia e Cardiologia. “Disfunção sexual” e “Sexualidade e género” são outros dos temas que vão ser abordados na

reunião.

O programa completo pode ser consultado [aqui](#).

Para mais informações e efetuar a inscrição (gratuita) é necessário enviar e-mail para [rute.santos@arslvt.min-saude.pt](mailto:rute.santos@arslvt.min-saude.pt) com os seguintes dados: nome, categoria profissional e unidade funcional.

Podem ser consultadas mais informações [aqui](#).

**Jornal Médico**  
DOS CUIDADOS DE SAÚDE PRIMÁRIOS