

SEMINÁRIO

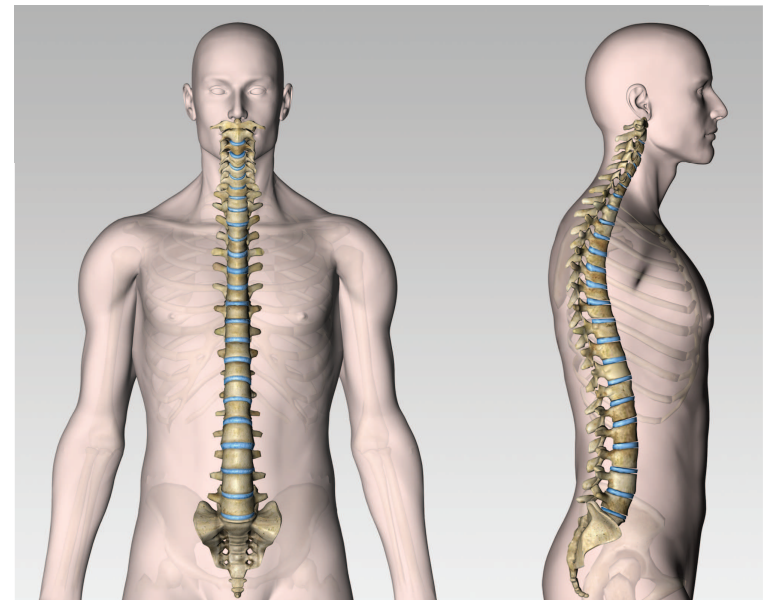
# O TRONCO, A COLUNA VERTEBRAL E A ATIVIDADE FÍSICA:

## PERSPETIVAS MULTIDISCIPLINARES

24 de abril, 2015 | 17h00-22h00

Salão Nobre da Faculdade de Motricidade Humana

ORGANIZAÇÃO: LABORATÓRIO DE COMPORTAMENTO MOTOR  
FACULDADE DE MOTRICIDADE HUMANA | UNIVERSIDADE DE LISBOA



SEMINÁRIO HOMOLOGADO PELO IPDJ QUE CONFERE 1 UC NO ÂMBITO DO PROCESSO DE RENOVACÃO DE TPTEF E TPTD.

### O DESENVOLVIMENTO DA MUSCULATURA DO TRONCO: FUNDAMENTOS E ORIENTAÇÕES PARA O TREINO

Pedro Pezarat Correia | FMH-ULisboa

### TREINO PARA A MELHORIA FUNCIONAL DO TRONCO

Carlos Tavares | Faculdade de Educação Física e Desporto da ULHT; Escola Superior de Hotelaria e Turismo do Estoril; WellXProSchool

Paulo Figueiredo | Escola Superior de Hotelaria e Turismo do Estoril; WellXProSchool

### DOR, INSTABILIDADE E ALTERAÇÕES POSTURAIS NA DISFUNÇÃO LOMBOPÉLVICA: CARACTERIZAÇÃO E PRINCÍPIOS DE INTERVENÇÃO

Henrique Relvas | Hospital da Cruz Vermelha Portuguesa; Doutorando FMH-ULisboa

Raúl Oliveira | FMH-ULisboa

### DOR LOMBOPÉLVICA NA MULHER GRÁVIDA

Fátima Sancho | Escola Superior de Saúde de Alcoitão; Presidente do Grupo de Interesse em Fisioterapia na Saúde da Mulher da APF

### TREINO DA FORÇA ABDOMINAL DURANTE A GRAVIDEZ E PUERPÉRIO

Fátima Ramalho | Escola Superior de Desporto de Rio Maior do IPS; Doutoranda da FMH-ULisboa;

Diretora Técnica do Ginásio Varequipe – Lisboa

#### DESTINATÁRIOS

Profissionais com intervenção no desporto, nas áreas do treino, fisioterapia e avaliação funcional.

#### CUSTO DO SEMINÁRIO

Estudantes FMH **22,50 Euros**

Outros **30,00 Euros**

#### INSCRIÇÕES

A inscrição é efetuada por e-mail, através de preenchimento e envio de formulário até dia 17 de abril, solicitado por e-mail para: [cursosbreves@fmh.ulisboa.pt](mailto:cursosbreves@fmh.ulisboa.pt)

A realização do seminário está dependente de um número mínimo de inscrições.

